

OptiPlex 3046 Mini Tower

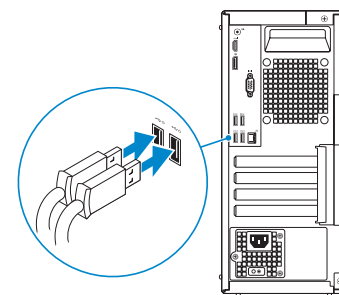
Quick Start Guide

Stručná úvodní příručka
Gyors üzembe helyezési útmutató
Skrócona instrukcja uruchomienia
Stručná úvodná príručka



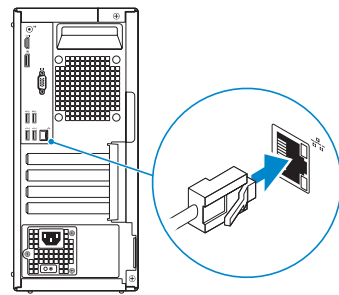
1 Connect the keyboard and mouse

Připojení klávesnice a myši
Csatlakoztassa a billentyűzetet és az egeret
Podłącz klawiaturę i mysz
Pripojte klávesnicu a myš



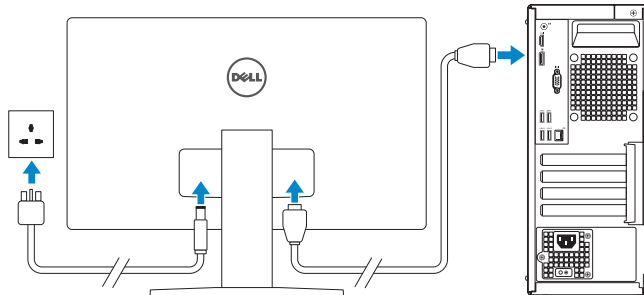
2 Connect the network cable — optional

Připojte síťový kabel — volitelné
Csatlakoztassa a hálózati kábelt — opcionális
Podłącz kabel sieciowy (opcjonalnie)
Pripojte sieťový kábel — voliteľný



3 Connect the display

Připojte displej
Csatlakoztassa a monitort
Podłącz monitor
Pripojte obrazovku



NOTE: If you ordered your computer with a discrete graphics card, connect the display to the discrete graphics card.

POZNÁMKA: Pokud jste si počítač objednali se samostatnou grafickou kartou, připojte displej k samostatné grafické kartě.

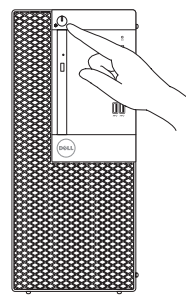
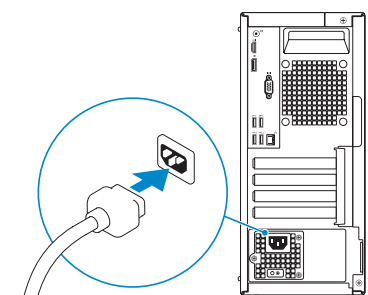
MEGJEGYZÉS: Ha a számítógéphez egy különálló grafikus kártyát rendelt, a monitort csatlakoztassa a különálló grafikus kártyára.

UWAGA: Jeśli z komputerem zamówiono autonomiczną kartę graficzną, monitor należy podłączyć do złącza w tej karcie.

POZNÁMKA: Ak ste si počítač objednali s diskretnou grafickou kartou, pripojte obrazovku k diskretnéj grafickej karte.

4 Connect the power cable and press the power button

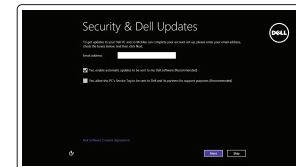
Připojte napájecí kabel a stiskněte vypínač
Csatlakoztassa a tápkábelt és nyomja meg a bekapcsológombot
Podłącz kabel zasilania i naciśnij przycisk zasilania
Zapojte napájací kábel a stlačte spínač napájania



5 Finish operating system setup

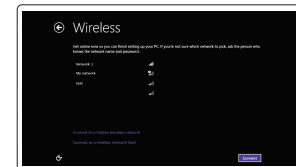
Dokončete nastavení operačního systému
Fejezze be az operációs rendszer beállítását
Skonfiguruj system operacyjny
Dokončite inštaláciu operačného systému

Windows 8.1



Enable security and updates

Aktivujte zabezpečení a aktualizace
Kapcsolja be a számítógép védelmét és a frissítéseket
Włącz zabezpieczenia i aktualizacje
Povolte bezpečnostné funkcie a aktualizácie



Connect to your network

Připojte se k síti
Kapcsolódjon a hálózathoz
Nawiąż połączenie z siecią
Pripojte sa k sieti

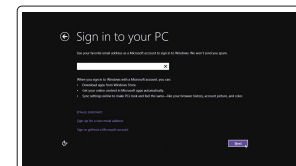
NOTE: If you are connecting to a secured wireless network, enter the password for the wireless network access when prompted.

POZNÁMKA: Pokud se připojujete k zabezpečené bezdrátové síti, na vyzvání zadejte heslo pro přístup k dané bezdrátové síti.

MEGJEGYZÉS: Ha egy biztonságos vezeték nélküli hálózathoz csatlakozik, adja meg annak jelszavát, amikor erre a vezeték nélküli hálózathoz való hozzáféréshez szükség van.

UWAGA: Jeśli nawiążesz połączenie z zabezpieczoną siecią bezprzewodową, wprowadź hasło dostępu do sieci po wyświetleniu monitu.

POZNÁMKA: Ak sa pripájate k zabezpečenej bezdrótovej sieti, na výzvu zadajte heslo prístupu k bezdrótovej sieti.



Sign in to your Microsoft account or create a local account

Přihlaste se k účtu Microsoft nebo si vytvořte místní účet
Jelentkezzen be a Microsoft fiókjába, vagy hozzon létre helyi fiókot
Zaloguj się do konta Microsoft albo utwórz konto lokalne
Prihláste sa do konta Microsoft alebo si vytvorte lokálne konto

Product support and manuals
Podpora a příručky k produktům
Terméktámogatás és kézikönyvek
Pomoc techniczna i podręczniki
Podpora a príručky produktu

Dell.com/support
Dell.com/support/manuals
Dell.com/support/windows
Dell.com/support/linux

Contact Dell
Kontaktujte spoločnosť Dell
Kapcsolatfelvétel a Dell-lel
Kontakt z firmą Dell
Kontaktujte Dell

Dell.com/contactdell

Regulatory and safety
Regulace a bezpečnost
Szabályozások és biztonság
Przepisy i bezpieczeństwo
Zákonom vyžadované a bezpečnostné informácie

Dell.com/regulatory_compliance

Regulatory model
Směrnicev model | Szabályozó modell
Model | Regulačný model

D18M

Regulatory type
Regulační typ | Szabályozó típus
Typ | Regulačný typ

D18M002

Computer model
Model počítače | Számítógép modell
Model komputera | Model počítača

OptiPlex 3046 MT

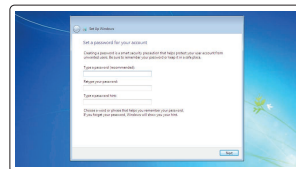


0HJG7PA00

© 2016 Dell Inc.
© 2016 Microsoft Corporation.
© 2016 Canonical Ltd.

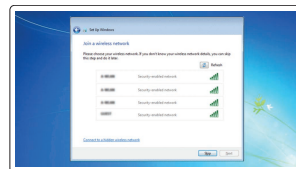
Printed in China.
2016-04

Windows 7



Set up password for Windows

Nastavení hesla pro systém Windows
Jelszó beállítás Windows operációs rendszerhez
Ustaw hasło systemu Windows
Nastavte heslo do systému Windows



Connect to your network

Připojte se k síti
Kapcsolódjon a hálózathoz
Nawiaź połączenie z siecią
Pripojte sa k sieti

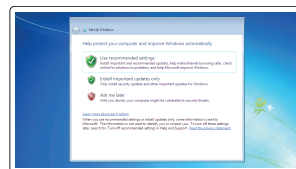
NOTE: If you are connecting to a secured wireless network, enter the password for the wireless network access when prompted.

POZNÁMKA: Pokud se připojíte k zabezpečené bezdrátové síti, na vyzvání zadejte heslo pro přístup k dané bezdrátové síti.

MEGJEGYZÉS: Ha egy biztonságos vezeték nélküli hálózathoz csatlakozik, adja meg annak jelszavát, amikor erre a vezeték nélküli hálózathoz való hozzáféréshez szükség van.

UWAGA: Jeśli nawiążujesz połączenie z zabezpieczoną siecią bezprzewodową, wprowadź hasło dostępu do sieci po wyświetleniu monitu.

POZNÁMKA: Ak sa pripájate k zabezpečenej bezdrôtovej sieti, na výzvu zadajte heslo prístupu k bezdrôtovej sieti.



Protect your computer

Ochrana počítače
Védje számítógépét
Zabezpiecz komputer
Chráňte svoj počítač

Ubuntu

Follow the instructions on the screen to finish setup.

Dokončete nastavení podle pokynů na obrazovce.

A beállítás befejezéséhez kövesse a képernyőn megjelenő utasításokat.

Postępuj zgodnie z instrukcjami wyświetlanymi na ekranie, aby ukończyć proces konfiguracji.

Podľa pokynov na obrazovke dokončite nastavenie.

Locate Dell apps in Windows 8.1

Umístění aplikací Dell v systému Windows 8.1

Keresse meg a Dell alkalmazásokat a Windows 8.1 alatt

Odszukaj aplikacje Dell w systemie Windows 8.1

Nájdite aplikácie Dell v systéme Windows 8.1



Register My Device

Register your computer

Registrace počítače | Regisztrálja a számítógépét
Zarejestruj komputer | Zaregistrujte si počítač



Dell Backup and Recovery

Backup, recover, repair, or restore your computer

Zálohování, zotavení, oprava nebo obnovení počítače
Készítsen biztonsági mentést, állítsa helyre, javítsa vagy állítsa helyre számítógépét
Utwórz kopię zapasową, napraw lub przywróć komputer
Zálohovanie, obnovenie funkčnosti, oprava alebo obnovenie stavu vášho počítača



Dell Data Protection | Protected Workspace

Protect your computer and data from advanced malware attacks

Ochrana počítače a dat před pokročilými malwarovými útoky

Védje számítógépét és adatait a fejlett rosszindulatú szoftverek támadásai ellen

Chroń komputer i dane przed zaawansowanymi atakami

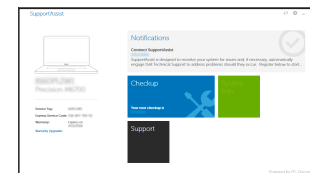
Ochráňte si svoj počítač a dáta pred útokmi pokročilého škodlivého softvéru



Dell SupportAssist

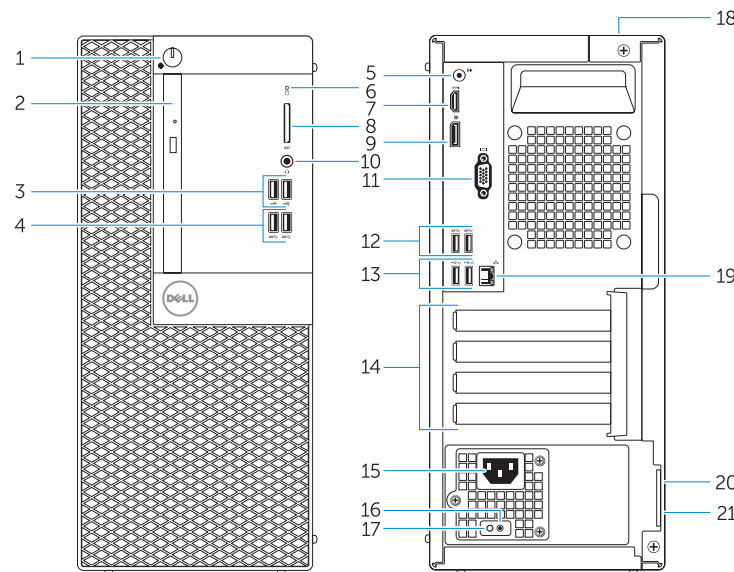
Check and update your computer

Kontrola počítače a případná aktualizace
Ellenőrizze és frissítse számítógépét
Wyszukaj i zainstaluj aktualizacje komputera
Kontrolujte a aktualizujte svoj počítač



Features

Funkce | Jellemzők | Funkcje | Vlastnosti



1. Power button/Power light
2. Optical-drive bay
3. USB 2.0 connectors
4. USB 3.0 connectors
5. Line-out connector
6. Hard-drive activity light
7. HDMI connector
8. Memory card reader (optional)
9. DisplayPort connector
10. Headphone connector
11. VGA connector (optional)
12. USB 3.0 connectors
13. USB 2.0 connectors (Supports Smart Power On)
14. Expansion-card slots

1. Tlačítko napájení a kontrolka napájení
2. Pozice optické jednotky
3. Konektory USB 2.0
4. Konektory USB 3.0
5. Výstupní konektor
6. Indikátor činnosti pevného disku
7. Konektor HDMI
8. Čtečka paměťových karet (volitelná)
9. konektor DisplayPort
10. Konektor pro sluchátka
11. Konektor VGA (volitelný)
12. Konektory USB 3.0
13. Konektory USB 2.0 (podpora chytrého zapnutí)
14. Pozice pro rozšiřující karty

15. Power connector
16. Power-supply diagnostic button
17. Power-supply diagnostic light
18. Cable-cover lock slot
19. Network connector
20. Security-cable slot
21. Padlock ring

15. Konektor napájení
16. Diagnostické tlačítko napájení
17. Diagnostický indikátor napájení
18. Otvor pro kabelový zámek krytu
19. Síťový konektor
20. Slot bezpečnostního kabelu
21. Kroužek na visací zámek

1. Tápellátás gomb/tápellátás jelzőfény
2. Optikai meghajtó rekesz
3. USB 2.0 csatlakozók
4. USB 3.0 csatlakozók
5. Line kimenet csatlakozó
6. Merevlemez-meghajtó aktivitás jelzőfény
7. HDMI csatlakozó
8. Memóriakártya olvasó (opcionális)
9. DisplayPort csatlakozó
10. Fejhallgató csatlakozó
11. VGA csatlakozó (opcionális)
12. USB 3.0 csatlakozók
13. USB 2.0 csatlakozók (támogatja az intelligens bekapcsolást)

1. Przycisk zasilania/Lampka zasilania
2. Wnęka napędu dysków optycznych
3. Złącza USB 2.0
4. Złącza USB 3.0
5. Złącze wyjścia liniowego
6. Lampka aktywności dysku twardego
7. Złącze HDMI
8. Czytnik kart pamięci (opcjonalny)
9. Złącze DisplayPort
10. Złącze słuchawek
11. Złącze VGA (opcjonalne)
12. Złącza USB 3.0
13. Złącza USB 2.0 (Obstępuje tryb Smart Power On)
14. Gniazda kart rozszerzeń

14. Bővítőkártya foglalatok
15. Tápcsatlakozó
16. Tápegység diagnosztika gomb
17. Tápegység diagnosztika jelzőfény
18. Kábelburkolat záró nyílás
19. Hálózati csatlakozó
20. Biztonsági kábel foglata
21. Lakatgyűrű

15. Złącze zasilania
16. Przycisk diagnostyki zasilacza
17. Lampka diagnostyczna zasilacza
18. Gniazdo blokady ostony przewodu
19. Złącze sieciowe
20. Gniazdo linki antykradzieżowej
21. Ucho kłódky

1. Hlavný vypínač/kontrolka napájania
2. Panel optickej jednotky
3. Konektory USB 2.0
4. Konektory USB 3.0
5. Konektor na linkový výstup
6. Kontrolka aktivity pevného disku
7. Konektor HDMI
8. Čítačka pamäťových kariet (voliteľná)
9. Konektor DisplayPort
10. Konektor pre slúchadlá
11. Konektor VGA (voliteľný)
12. Konektory USB 3.0
13. Konektory USB 2.0 (podporuje inteligentné zapínanie)
14. Zásuvky pre rozširujúce karty

NOTE: An upgrade from Windows 7 32-bit to Windows 10 will require a manual installation of the system drivers. To download Windows 10 and the latest drivers, visit Dell.com/support and enter the service tag of your system. For any questions related to upgrading to Windows 10, see <http://windows.microsoft.com/en-us/windows-10/upgrade-to-windows-10-faq>.

POZNÁMKA: Upgrade z 32bitového systému Windows 7 na systém Windows 10 bude vyžadovať ručnú inštaláciu ovladačů systému. Chcete-li stáhnout systém Windows 10 a nejnovější ovladače, navštivte stránky Dell.com/support a zadejte výrobní číslo svého systému. V případě jakýchkoli dotazů ohledně upgradu na systém Windows 10 navštivte stránku <http://windows.microsoft.com/en-us/windows-10/upgrade-to-windows-10-faq>.

MEGJEGYZÉS: Ha 32 bites Windows 7-ről vált Windows 10-re, a rendszerillesztő programokat manuálisan kell telepítenie. A Windows 10 és a legfrissebb illesztőprogramok letöltéséhez látogasson el a Dell.com/support weboldalra, és adja meg a rendszere szervizcímkejét. A Windows 10 operációs rendszerre történő kérdéseivel kapcsolatban látogasson el ide: <http://windows.microsoft.com/en-us/windows-10/upgrade-to-windows-10-faq>.

UWAGA: Uaktualnienie 32-bitowej wersji systemu Windows 7 do systemu Windows 10 wymaga ręcznego zainstalowania sterowników systemowych. Aby pobrać system Windows 10 i najnowsze sterowniki, przejdź do strony Dell.com/support i wprowadź kod serwisowy (Service Tag) Twojego systemu. Informacje dotyczące aktualizacji do systemu Windows 10 znajdują się pod adresem <http://windows.microsoft.com/en-us/windows-10/upgrade-to-windows-10-faq>.

POZNÁMKA: Inovácia 32-bitového systému Windows 7 na Windows 10 vyžaduje manuálnu inštaláciu systémových ovladačov. Ak chcete stiahnuť systém Windows 10 a najnovšie ovladače, navštivte stránky Dell.com/support a zadajte výrobné číslo svojho systému. V prípade akýchkoľvek dotazov ohľadom upgradu na systém Windows 10, navštivte stránku <http://windows.microsoft.com/en-us/windows-10/upgrade-to-windows-10-faq>.

15. Konektor napájania
16. Diagnostické tlačidlo napájania
17. Diagnostická kontrolka napájania
18. Otvor pre zámok krytu káblov
19. Sieťový konektor
20. Otvor pre bezpečnostný kábel
21. Krúžky na visiaci zámok